



**CHEZ SIDONIE AU PAYS DE COLETTE -
TREIGNY-PERREUSE-SAINTE-
COLOMBE - PUISAYE-FORTERRE**

CHEZ SIDONIE AU PAYS DE
COLETTE - TREIGNY-PERREUSE-
SAINTE-COLOMBE

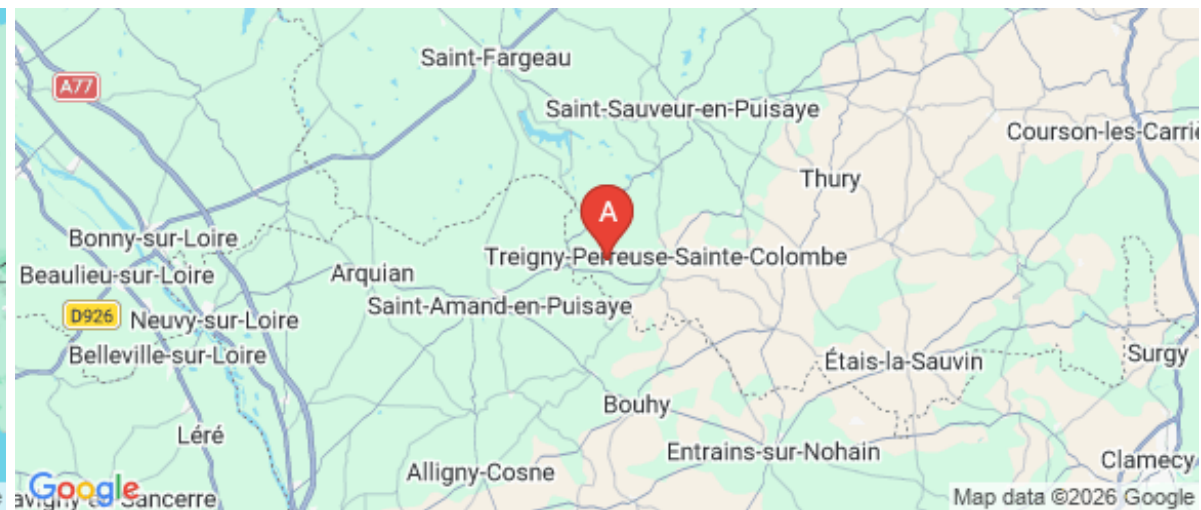
Location de vacances pour 3 personnes en Puisaye en
Bourgogne

<https://chezsidonieaupaysdecolette.fr>



Chez Sidonie au pays de Colette

A Chez Sidonie au pays de Colette - Treigny-Perreuse-Sainte-Colombe : 3 Rue de la Tuilerie
89520 TREIGNY-PERREUSE-SAINTE-COLOMBE





Chez Sidonie au pays de Colette - Treigny-Perreuse-Sainte-Colombe



Maison



3

personnes



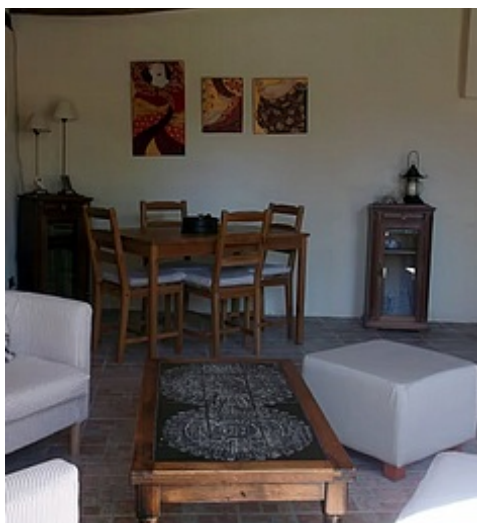
1

chambre



50

m²

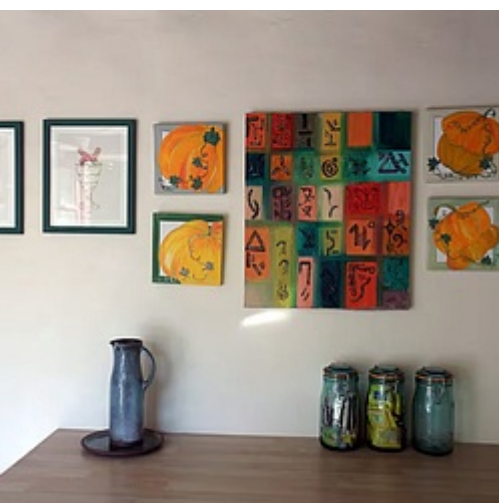




Au cœur de la Puisaye, charmante petite maison de campagne de 50 m², au calme, idéalement placée pour visiter la région.

La maison, sur 2 niveaux, se compose au **rez-de-chaussée** :

- d'un séjour-salle à manger avec une cheminée,
- d'une cuisine équipée,
- d'un coin bureau et d'un WC.



Au **premier étage** :

- une grande chambre avec un lit double,
- une mezzanine avec un couchage simple et une salle de bains avec WC.

Vous disposez d'une petite **terrasse privative** à l'avant de la maison, avec table, chaises et parasol, d'un **jardin privatif** avec des chaises longues, et à l'arrière dans le jardinet vous avez un petit salon de jardin .

Nous sommes sur place, la maison voisine, toujours à votre écoute. Le logement est situé à Vrilly, sur la commune de Treigny qui accueille le **château de Ratilly**, le **chantier médiéval de Guédelon**, le **couvent des potiers créateurs de Puisaye**, du **parc naturel de Boutissaint** et le **parc d'accrobranche**.

À dix minutes se trouve Saint-Sauveur-en-Puisaye où Colette l'écrivaine a passé son enfance. Vous pouvez y visiter sa maison natale ainsi que son musée. Autres lieux intéressants : - Saint-Fargeau : château, base nautique - Saint-Amand-en-Puisaye : Musée du grès ancien - Moutiers en Puisaye : église avec des peintures murales, poterie de la bâtisse - et de nombreux ateliers de potiers dans les villages environnants et de musées ... NB/ La location en juillet et en août se fait du samedi au samedi.



Pièces et équipements

<i>Chambres</i>	Chambre(s): 1 Lit(s): 3	dont lit(s) 1 pers.: 1 dont lit(s) 2 pers.: 2
<i>Salle de bains / Salle d'eau</i>	Salle de bains avec douche Salle(s) d'eau (avec douche): 1	Salle de bains privée
<i>WC</i>	WC: 1 WC indépendants	
<i>Cuisine</i>	Cuisine Congélateur Four à micro ondes	Four Réfrigérateur
<i>Autres pièces</i>	Salon Terrasse	Séjour
<i>Media</i>	Télévision	Wifi
<i>Autres équipements</i>	Lave linge privatif	
<i>Chauffage / AC</i>	Chauffage	
<i>Exterieur</i>	Barbecue Jardin Terrain clos	Jardin privé Salon de jardin
<i>Divers</i>		

Infos sur l'établissement



Communs

A proximité propriétaire
Entrée indépendante

Dans maison
Habitation indépendante



Activités



Réseaux

Accès Internet
Wifi sur place.
Parking

Parking privé



Stationnement



Services



Extérieurs

A savoir : conditions de la location

Arrivée

Départ

*Langue(s)
parlée(s)* Français

*Annulation/
Prépaiement/
Dépot de
garantie*

*Moyens de
paiement* Chèques bancaires et postaux Espèces
Virement bancaire

Ménage

*Draps et Linge
de maison*

*Enfants et lits
d'appoints*

*Animaux
domestiques* Les animaux ne sont pas admis.

Tarifs (au 09/04/26)

Chez Sidonie au pays de Colette - Treigny-Perreuse-Sainte-Colombe

Tarif standard pour la location du gîte.

Tarifs en €:	Tarif 1 nuit en semaine (L, M, M, J, D)	Tarif 1 nuit en weekend (V ou S)	Tarif 2 nuits weekend (V+S)	Tarif 7 nuits semaine
du 01/01/2026 au 03/01/2027	75€	75€		



Le Café du Bal

☎ 03 86 44 85 79

7 Rue du Professeur Camille Lian

2.9 km

📍 TREIGNY-PERREUSE-SAINTE-COMBE 🍴 1

Restaurant de cuisine "faite maison" au cœur du village. Pour le bien être de vos petits, un coin enfant est à leur disposition. La salle est climatisée. Vous trouverez dans notre établissement, différents services : bar, restaurant, coin jeux, coin lecture ...



La Canopée

Guédelon - D955

🌐 <https://www.guedelon.fr/canopee/>

3.8 km

📍 TREIGNY-PERREUSE-SAINTE-COMBE 🍴 2

A La Canopée, nous revisitons le repas des bâtisseurs du XIIIe siècle : sans assiette, ni fourchette, ni couteau, dégustez un repas généreux, convivial à la mode des compagnons, colorée, où se mêlent une multitude de saveurs. Comme au Moyen Âge, c'est sur un tranchoir cuit dans notre four à bois que les "copains" – ceux qui partagent le pain – disposent des mets divers et parfois légèrement épicés, pour nous rappeler l'influence des Croisades sur la cuisine européenne. Le chef derrière cette proposition exigeante et authentique est Reynald Petit-Simon, originaire de Moutiers en Puisaye de retour sur son territoire après avoir travaillé dans les cuisines étoilées. La Canopée est ouverte à tous les gourmands de la région et d'ailleurs.



L'Atelier

☎ 03 73 58 00 56

2 Place de L'Eglise

5.7 km

📍 DAMPIERRE-SOUS-BOUHY 🍴 3

L'Atelier, c'est un restaurant vivant et un espace culturel inspirant. On y mange, on crée, on rêve, on danse, on s'émerveille. Ateliers, spectacles, expos, concerts, théâtre... Un lieu où les idées bouillonnent, les assiettes chantent et la vie bat fort. Chaque mercredi, ateliers artistiques pour enfants. Un dimanche par mois ATELIER-BRUNCH de 11 h 30 à 15 h 30 : brunch gourmand (viennoiseries, fruits, charcuterie, boissons...) suivi de 2 ateliers créatifs (50 € par personne) - sur réservation.



La Trattoria / Au grès des Envies

☎ 09 51 29 31 71

49 Grande Rue

5.8 km

📍 SAINT-AMAND-EN-PUISAYE 🍴 4

Le restaurant La Trattoria est situé au cœur du village potier de Saint-Amand-en-Puisaye. Il fait partie du Collège culinaire de France "restaurant de qualité". Chaque mois, il vous propose des menus italiens composés à partir de produits frais et locaux. Alors, n'hésitez pas et rendez-leur visite.



Auberge du Lac

☎ 03 86 74 03 23

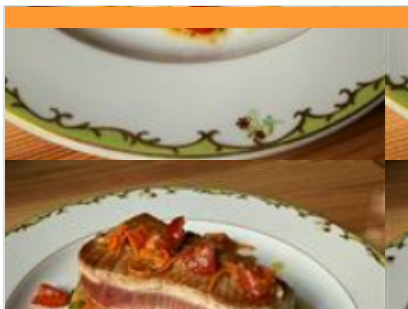
Reservoir du Bourdon

🌐 <https://www.aubergedulacclubourdon.fr/>

6.7 km

📍 SAINT-FARDEAU 🍴 5

Restaurant situé au bord du lac du Bourdon offrant une vue panoramique sur le lac. Notre cuisine est conviviale et goûteuse. Nous proposons les pauses repas mais aussi les pauses détente sur notre terrasse accompagnées d'une glace ou d'une crêpe.



Le Relais de Sainte-Colombe

☎ 06 01 45 28 76
3 Place de l'Église

7.1 km

📍 TREIGNY-PERREUSE-SAINTE-COLOMBE 🍴 6

Nous vous proposons une cuisine traditionnelle préparée à partir de produit frais et locaux.



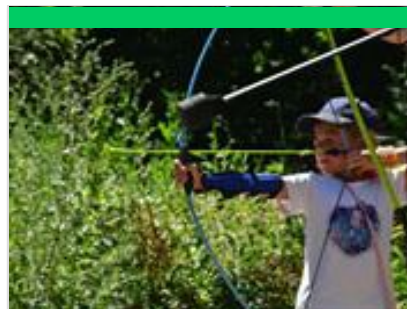
Lil'Papa

16, rue du Haras
📱 <https://www.lilpapa.fr/>

8.6 km

📍 SAINT-SAUVEUR-EN-PUISAYE 🍴 7

Venez déguster nos pizzas napolitaines à emporter ou sur place dans la cour ou dans les locaux du Point Bar. N'hésitez pas à passer commande en ligne.



Aventure Arc

Lieu-dit Le Buisson
📱 <https://aventure-arc.fr/>

1.9 km

📍 TREIGNY-PERREUSE-SAINTE-COLOMBE 🌿 1

Aventure Arc est un parc de loisir dédié à la pratique du tir à l'arc sous une forme ludique. Après une initiation, vous partirez sur un parcours afin de toucher des cibles qui se basculeront à l'impact de la flèche. Des décors et fonds sonores ont été imaginés pour s'immerger davantage dans cette aventure. Accessible à partir de 6 ans, cette pratique convient aux familles mais aussi aux amis qui souhaiteraient se challenger entre eux. Bonne humeur, plaisir et amusement seront au rendez-vous.



Paintball - Parc du Bois de la Folie

☎ 03 86 74 70 33
Route Départementale 185
📱 <https://www.natureadventure.fr/>

2.7 km

📍 TREIGNY-PERREUSE-SAINTE-COLOMBE 🌿 2

Alliant stratégie, esprit d'équipe, précision et fair-play, le paintball vous offre tous les ingrédients d'une expérience unique et inoubliable. Cette activité de loisir sportif est un vrai challenge créant de nouvelles motivations pour les équipes qui y participent. Venez vous mesurer aux autres et à vous-même ! Entièrement encadré et sécurisé, le paintball est accessible à tous à partir de 8 ans. L'objectif ? Affronter l'équipe adverse selon différents scénarios proposés. Un joueur est éliminé quand il est « touché » par une bille de l'autre équipe. Les billes (biodégradables) sont propulsées par les lanceurs d'air comprimé, laissant une trace de peinture à l'endroit de l'impact. Notre terrain de paintball s'étend sur une surface de 2 hectares, aménagée « nature » avec un mélange de parties boisées et de parties découvertes offrant différents types de jeux.



Explor'Game - Parc du Bois de la Folie

☎ 03 86 74 70 33
Lieu-dit la Folie Route Départementale 185
📱 <https://www.natureadventure.fr/>

2.8 km

📍 TREIGNY-PERREUSE-SAINTE-COLOMBE 🌿 3

L'EXPLOR' GAME : Retrouvez la trace de l'espion disparu dans la forêt ! Cherchez le chemin à l'aide d'une tablette et la boussole afin de résoudre les énigmes pour combattre les ennemis. Un jeu en pleine forêt, intuition et dynamisme sont de la partie (à partir de juin). A partir de 2 personnes et à partir de 8 ans* (les jeunes de moins de 12 ans doivent pratiquer avec un adulte). Sur réservation.



Parc du Bois de la Folie

☎ 03 86 74 70 33

10 Route Départementale 185

2.8 km

📍 TREIGNY-PERREUSE-SAINTE-COMBE **4**

Entre le frisbee et le golf, le Disc Golf se joue avec des disques légèrement plus petits et plus lourds que les frisbees. Comme au golf, le but du jeu est d'atteindre le trou (corbeille) en un minimum de lancers. Découvrez notre parcours de 9 trous sur le parc, au cœur de la forêt, munis de vos disques, défiez vos amis ou votre famille. A partir de 6 ans.



Parc Aventure du Bois de la Folie

☎ 03 86 74 70 33

Route Départementale 185

🌐 <https://www.natureadventure.fr>

2.9 km

📍 TREIGNY-PERREUSE-SAINTE-COMBE **5**

Le Parc du Bois de la Folie : dans un cadre naturel exceptionnel, de multiples activités pour partager des moments inoubliables ! ACCROBRANCHE : Quatorze parcours en hauteur pour tous les niveaux, petits et grands. Plus de 200 jeux et 40 tyroliennes réparties sur un magnifique bois clos de 8 hectares. En haut des arbres, des parcours pour tous, de plus accessibles aux plus osés pour les adeptes de défis et de sensations. A partir de 4 ans. EXPLOR' GAME : Retrouver la trace de l'espion disparu dans la forêt, résoudre les énigmes et combattre les ennemis. Un jeu en plein forêt (à partir de 2 personnes) sur une tablette (fournie). Les jeunes de 8 à 11 ans doivent jouer avec un adulte. PAINT BALL : Alliant stratégie, précision et fair-play, le paintball vous offre tous les ingrédients d'une expérience unique et inoubliable dans un cadre naturel exceptionnel. Venez-vous mesurer aux autres et à vous-même ! Adultes 12 ans et plus.



Ferme Equestre Gateau Stables : séjour linguistique-équitation et balades et leçons à poney et cheval

Varenne d'En Bas

6.2 km <https://www.gateaustables-puisaye.fr/>

📍 SAINT-AMAND-EN-PUISAYE

6

La Ferme équestre des Gateau Stables, cavaliers de CSO et élevage de poneys vous accueille à Saint-Amand-en-Puisaye, la ville des potiers à 8 mn de Guédelon et du Château de Saint-Fargeau. Dépaysement et détente garantis avec son parc verdoyant de 26 hectares et son étang. La Ferme équestre Gateau Stables vous propose toute l'année :- Des séjours linguistiques et équitation en anglais à la ferme - Des balades et leçons d'équitation à poney et à cheval Vous n'aurez pas à vous soucier de l'hébergement. Sur place, 5 chambres rustiques et confortables, dont 2 familiales, toutes équipées de sanitaires privatifs. Petits-déjeuners et tables d'hôtes à majorité bio.



Lac du Bourdon

☎ 03 86 74 10 07

La Calanque

6.8 km

📍 SAINT-FARDEAU

7

En Puisaye, c'est "the place to be" des activités nautiques de plein air. Le lac du Bourdon offre de nombreuses activités : aviron, voile, pêche, randonnée, loisirs équestres, pédalos... vous en voulez plus ? Alors testez le paddle sur les rives du lac ou le kayak polo pour vous défouler. Le canoë vous permettra aussi de découvrir la faune et la flore protégée en toute discrétion. Envie de piquer une tête ? direction la plage et sa baignade surveillée en été (du 01/07 au 31/08 : en semaine 11 h - 18 h, weekend 11 h - 19 h, sauf le mardi 12/08 fermée). Restauration et camping.



Base Départementale de Plein Air Daniel Bailly

☎ 03 86 74 04 07

Lieu dit la Calanque Réservoir du Bourdon

6.9 km <https://www.baseloisirs-bourdon.com>

📍 SAINT-FARDEAU

8

Base de loisirs à la découverte des activités de nature, liées ou non à l'eau, au Lac du Bourdon.



Le Mystère de la rivière rouge - Enquête

☎ 03 86 74 10 07

Place de l'Hôtel de Ville

📱 <https://www.legendr.app/>

11.6 km

📍 SAINT-FARGEAU



Panique à Saint-Fargeau ! Chaque semaine depuis quelque temps, la couleur de l'eau vire au rouge et personne n'en a l'explication. Muni de votre smartphone, découvrez le patrimoine et l'histoire de la ville pour mener l'enquête et trouver les responsables. Vous êtes prêts ? (Captation 360° du beffroi, vidéos, mini-jeux, audio et parcours inspiré de faits réels). Circuit familial facile de 800 mètres, accessible en poussette. Durée : 1h. Gratuit). Pour télécharger ce parcours, voici les différentes étapes : 1. Téléchargez l'application gratuite Legendr via votre play store ou apple store. 2. Sélectionnez la ville de Saint-Fargeau. 3. Téléchargez gratuitement le parcours. 4. Besoin d'aide lors de votre balade ? N'hésitez pas à activer le point d'interrogation ? en haut à droite de votre écran. Bonne aventure !



Chronovert

☎ 03 86 45 49 26

Les Perraults des Bois

📱 <http://www.chronovert.fr>

18.0 km

📍 MEZILLES



Pratique des sports tout terrain tels que l'enduro, un espace avec une spéciale, des bois et des modules ; pour le motocross, un circuit homologué (accès avec licence FFM) ; pour le quad, un espace dédié. Séances de découverte, stages de différents niveaux et baptêmes sportifs. Restauration et hébergements pilote possibles.



Adrenaline Elastic

Viaduc

📱 <https://www.adrenaline-elastique.com/v>

20.5 km

📍 DRUYES-LES-BELLES-FONTAINE



Le saut à l'élastique est sûrement l'activité à sensation la plus recherchée et c'est sûrement, n'en doutez pas, la plus pratiquée des sports extrêmes. Si vous souhaitez ressentir cette sensation inoubliable que procure le saut à l'élastique, votre aventure commence maintenant au viaduc de Druyes-les-Belles-Fontaines !



La mémoire de la fée des Belles Fontaines

☎ 03 86 44 15 66

📱 <https://www.legendr.app/>

20.6 km

📍 DRUYES-LES-BELLES-FONTAINE



Bonjour. Comme je suis contente de vous voir ! Je suis Ondine, la fée de l'eau, fille de la rivière Druyes et du ruisseau d'Andryes. Je vis dans les sources de ce village depuis des millénaires. Il m'est arrivé un malheur ! Il faut absolument que je retrouve mes perles magiques, qui contiennent toute ma mémoire ! Sans elles, impossible de vous raconter l'histoire de ce si beau village... Vous voulez bien m'aider ? Ça serait adorable ! Grâce à mes perles je pourrai tout vous raconter sur un moine qui se remonte les manches, vous donner les recettes d'un bon pain et d'un beau cuir, expérimenter le chemin de l'eau et devenir incollable sur la vie des seigneurs et des villageois ! Bonne aventure ! (Captation 360°, vidéos, mini-jeux, audio et parcours inspiré de faits réels). Circuit familial facile, accessible en poussette. Durée : 1h30. Gratuit). Pour télécharger ce parcours, voici les différentes étapes : 1. Téléchargez l'application gratuite



Le journal de Mahaut : Une aventure au Château de Druyes

☎ 03 86 41 51 71

17 Rue du Château Fort

📱 <https://www.legendr.app/>

21.0 km

📍 DRUYES-LES-BELLES-FONTAINE



Partez à la découverte du château de Druyes et plongez dans son histoire captivante ! Au fil de votre visite, vous ferez la connaissance du seigneur de Druyes et découvrirez comment ce château était à la fois une somptueuse résidence et une imposante forteresse, illustrant parfaitement l'architecture militaire de l'époque. Vous serez transportés au coeur du Moyen-âge, une époque où la vie quotidienne était bien différente de la nôtre. Vous êtes prêts ? Bonne découverte du château de Druyes. (Captation 360°, réalité augmentée, mini-jeux, audio et parcours inspiré de faits réels). Accessible en poussette. Durée : 1h). Visite du site touristique payante. Pour télécharger ce parcours, voici les différentes étapes : 1. Téléchargez l'application gratuite Legendr via votre play store ou apple store. 2. Sélectionnez la ville de Druyes-les-Belles-Fontaines. 3. Téléchargez gratuitement le parcours. 4. Besoin d'aide lors de votre balade ?



Les Aventures d'Élie

☎ 03 86 52 38 79

Rue des Carrières

🌐 <https://carriere-aubigny.com/>

21.9 km

📍 LES HAUTS DE FORTERRE



Les aventures d'Élie ! Guide de visite numérique gratuit. Suivez Élie, le guide numérique des carrières souterraines, pour une aventure familiale autour de la taille de pierre. Découvrez comment, avec de simples outils, d'énormes blocs de pierres deviennent des chefs d'oeuvre ! Muni de votre smartphone, explorez les carrières avec à chaque étape des vidéos, des podcasts et des mini-jeux pour percer tous les secrets de la pierre de Forterre. Temps : 1h. Public familial. (entrée au site payante). Pour télécharger ce parcours, voici les différentes étapes : 1. Téléchargez l'application gratuite Legendr via votre play store ou apple store. 2. Sélectionnez la Carrière Souterraine d'Aubigny. 3. Téléchargez gratuitement le parcours. 4. Besoin d'aide lors de votre balade ? N'hésitez pas à activer le point d'interrogation ? en haut à droite de votre écran. Bonne aventure !



Train Touristique du Pays de Puisaye-Forterre

☎ 03 86 44 05 58

Avenue de la Gare

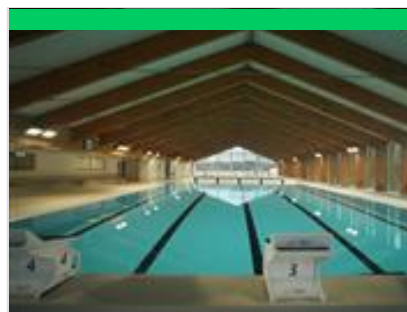
🌐 <http://www.traindepuisaye.org>

23.0 km

📍 TOUCY



Pour petits et grands, un agréable voyage à travers bocages et forêts. Une façon originale de découvrir autrement la Puisaye. Attention : jusqu'à nouvel ordre tous les trains sont limités à Dracy-sur-Ouanne au départ de Toucy-Ville en attendant la mise en œuvre des travaux de voie entre Dracy-sur-Ouanne et Villiers-Saint-Benoit. Train Restaurant : Le Train Touristique du Pays de Puisaye-Forterre et Le Blé d'Or, restaurant à Château-Renard (Loiret), vous proposent de voyager comme autrefois en train restaurant, au départ de Toucy. Tout en roulant et en vous régalez d'un menu complet, boissons incluses, vous pourrez contempler les magnifiques paysages de Puisaye. Voyages commentés.



Centre Aquatique La Baignade

☎ 03 53 57 00 55

Rue du Pâtis

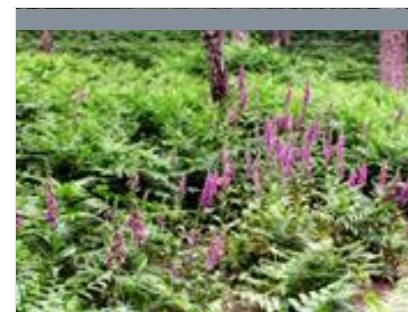
🌐 <https://www.la-baignade.com/>

23.1 km

📍 TOUCY



Bienvenue au centre aquatique intercommunal de Puisaye-Forterre Les Petits Baigneurs à Toucy ! Ouvert 7 jours sur 7, accessible à tous, toute l'année. Situé à Toucy, dans l'Yonne, le centre aquatique de la communauté de communes de Puisaye-Forterre vous accueille toute l'année dans un cadre chaleureux, contemporain et en harmonie avec le paysage local. Son architecture inspirée, des longères régionales, mêle avec élégance bois, tuiles plates et larges ouvertures sur la promenade de l'étang. Que vous soyez nageur confirmé, sportif du quotidien ou à la recherche d'activités ludiques pour toute la famille, chacun peut vivre un moment privilégié autour de l'eau. Le centre aquatique dispose d'un bassin sportif de 25 mètres avec 5 couloirs de nage, conçu pour les entraînements, la nage libre, et la pratique régulière et d'un bassin hybride à fois ludique et dédié à l'apprentissage de la natation (banquettes, jets massants, cascades



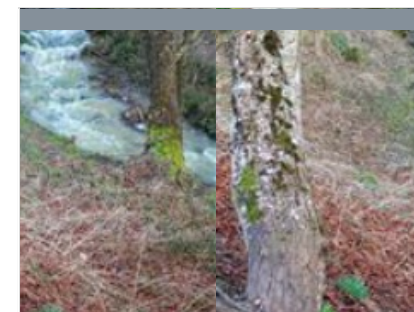
L'Arbre à Vœux de Boutissaint

☎ 03 86 74 66 33

0.3 km



Le départ de ce parcours se fait près de la Chapelle Sainte-Langueur de Boutissaint, à l'intérieur du parc. Parcours balisé sur toute sa longueur. (D/A) Face à la chapelle, se diriger sur la gauche en prenant la large allée. Peu après le dernier bâtiment, tourner à droite en franchissant un pont de bois. Longer la clôture du parc à bisons d'Europe et à la lisière du bois, obliquer sur la gauche. Plusieurs ponts de bois aident au cheminement. Les quelques enclos et leurs grillages serviront de guide. Au bout de la montée, arriver sur un chemin creux pour aboutir sur un chemin creux latéral. (2) Tourner à gauche. Continuer sur ce chemin principal en oubliant les chemins de déblaiement et traces ponctuelles de passage d'animaux. Arriver sur une partie plus claire et découvrir sur la gauche un chemin avec une clôture dans l'angle gauche. (3) Virer à gauche dans ce



Circuit de l'eau et des bois

☎ 03 86 74 66 33

🌐 <https://www.puisaye-tourisme.fr/prepare>

2.7 km



Départ depuis la Place du Champ de Foire, au pied du panneau retraçant les chemins de randonnées, à l'angle de la Rue du Petit Pont et du cimetière. Parkings voitures et aire de stationnement campings-cars à 80 m. (D/A) Remonter la Rue du Petit Pont et se diriger vers le centre bourg par la Rue Camille Lian. Arrivé face à l'église, obliquer légèrement sur la gauche pour monter la Rue du Couvent, se diriger vers le tennis et passer le long du nouveau cimetière situé sur la gauche. Longer le chemin bien ombragé. (1) Au gué, laisser la rivière la Vrille à droite pour continuer plein Nord jusqu'à la route goudronnée. (2) La prendre par la gauche. Au bout de 300 m environ, juste après un chemin à main gauche, partir sur la droite. Longer un champ puis des haies de part et d'autre pour croiser une route. (3) Passer tout droit pour prendre le chemin en face. Monter tranquillement et atteindre les premières maisons des Perriers. (4) Au



Regard sur la Forterre

☎ 03 86 74 66 33

2.7 km
📍



Départ depuis la place du Champ de Foire, au pied du panneau retraçant les chemins de randonnées, à l'angle de la Rue du Petit Pont et du cimetière. Parkings et aire de stationnement campings cars à 80m. (D/A) Remonter la Rue du Petit Pont, se diriger vers le centre bourg. (1) Devant l'église, descendre sur la droite en direction de la Rue des Canards. (2) Traverser le ruisseau de la Vrille. Après avoir laissé les deux premiers chemins sur la droite, prendre le troisième à droite et à l'enfourchure, prendre encore celui de droite. N'hésitez pas à vous retourner de temps à autre pour contempler le village de Treigny, qui, par instants donne l'impression de s'enfoncer dans cette vallée. Cheminer sur ce sentier, toujours tout droit, quelques fois en descente. (3) Après avoir fait une halte au lavoir de la Marlée, la côte est rude. Ne vous découragez pas, pensez aux lavandières du village qui remontaient leur linge, une fois lavé, sur des



La Croix Saint-Jean

☎ 03 86 74 66 33

2.7 km
📍



Départ depuis la place du Champ de Foire, au pied du panneau retraçant les chemins de randonnées, à l'angle de la Rue du Petit Pont et du cimetière. Parkings et aire de stationnement campings cars à 80m. (D/A) Remonter la Rue du Petit Pont, se diriger vers le centre bourg. Après le bar, s'engager dans la petite ruelle sur la droite (Rue du Moulin). Descendre jusqu'à la rivière La Vrille. (1) Traverser la Vrille sur le pont des Canards. Suivre toujours le chemin large de gauche et monter jusqu'à la piste des ULM. Continuer ce chemin. (2) À l'entrée du village des Gourleaux, virer à gauche. Descendre pour arriver à la Croix Saint-Jean. Continuer sur 100m pour traverser la route (Prudence) et prendre le chemin en face. (3) Traverser le gué, continuer sur la gauche pour arriver à Treigny en laissant à main droite le nouveau cimetière. Descendre la Rue du Couvent en direction de l'église. (4) Remonter par la droite la Rue du



Sentier de Guédelon

☎ 03 86 74 66 33

📄 <https://www.puisaye-tourisme.fr/prepare>

2.7 km
📍



Départ depuis le Champ de Foire (aire de camping-cars). (D/A) Traverser la Rue du Petit Pont et prendre en descente le Chemin de la Déplaisance (le plus à gauche), vers le Nord-Ouest. Au passage, laisser un chemin partir sur la droite. Arriver au hameau des Jolivots (croix sur la droite). (1) Prendre alors la petite route qui part à l'Ouest (ignorer celle qui part franchement à droite et qui dessert quelques maisons du village). Continuer jusqu'au bout en passant au pied du château de Ratilly sur votre gauche (possibilité de faire le tour). (2) Continuer et laisser de part et d'autre les hameaux des Martins, de Bourg-sans-Paille et des Pautrats. (3) À partir de cette fin de route jalonnée en sa fin d'arbres têtards, emprunter le chemin sableux qui part au Nord-Ouest. Laisser le premier chemin croisé sur la droite (voie forestière) et poursuivre jusqu'au prochain croisement. (4) Prendre le chemin de droite et descendre en laissant un sentier sur la



Promenade à Sainpuits dans les vallons de Forterre vers la voie romaine

☎ 03 86 45 61 31

2.8 km
📍



Départ depuis le parking de la place de la Mairie. (D/A) Se diriger vers le carrefour formé par la Rue de la Gare et la Rue de la Chapelle (Nord-Ouest). Traverser tout droit direction Perreuse, laisser le lotissement sur la gauche. (1) Prendre le chemin de terre à gauche. Passer devant le terrain de foot. Traverser la route, laisser le calvaire à maison droite pour arriver à la Madeleine (ensemble de 2 maisons à gauche). Prendre la route sur la droite (D3) sur 200m. (2) Prolonger sur la voie de droite jusqu'au carrefour de 5 routes (cote 229). Prendre la deuxième route à votre gauche et poursuivre jusqu'au prochain croisement. (3) Traverser et cheminer pendant 750m environ sur l'allée longeant les champs. Au croisement en T, prendre à droite. Au carrefour suivant (cote 228), prendre à gauche. Traverser les bois. (4) Bifurquer au deuxième chemin sur la gauche, en direction de la ferme de Flassy. Arriver à la hauteur de la ferme.



Panoramas et table d'orientation à Perreuse

☎ 03 86 74 66 33

5.9 km
📍



Le départ est proposé depuis le Champ de Foire appelé aussi la Chaume de Perreuse. Il peut aussi se faire depuis le parking aménagé à la table d'orientation (6). (D/A) Partir à l'opposé du village direction Sud-Ouest. Passer devant le gîte d'étape et descendre pour atteindre un carrefour de 4 chemins situé après un bosquet. (1) Virer à gauche. Atteindre une route transversale. (2) Tourner à droite, laisser filer un premier chemin sur la droite. Emprunter le second chemin, situé celui-là sur la gauche. Poursuivre tout droit en laissant les quelques départs latéraux. (3) Virer à gauche, traverser la voie goudronnée et partir tout de suite à droite. Au bout du bosquet à main gauche, tourner à droite. Au prochain croisement, partir sur la gauche et aboutir sur une route. (4) Emprunter cette route (D66) par la gauche sur une centaine de mètres (Être prudent !). Quitter cette voie au premier chemin sur la droite qui monte



Grand tour du Lac du Bourdon

☎ 03 86 74 10 07

📄 <https://www.puisaye-tourisme.fr/prepare>

6.9 km
📍



Départ principal depuis le parking de la Calanque, au pied du camping municipal et tout près de la base de loisirs. (D/A) Sortir du parking le plus près possible de l'entrée au camping. Face au lac, partir sur la gauche pour prendre de suite le chemin sur la gauche. Chemin sableux sur une grande partie qui longe la partie amont du réservoir. C'est dans cette partie que se situait avant la création du lac, l'Étang du Bourdon. Arriver sur un carrefour de quatre chemins. (1) Sur la droite, s'élèvent 2 poteaux d'une ancienne clôture de domaine. Continuer tout droit en étant vigilant lors de la traversée d'un ru situé peu après le carrefour. Passer près d'une résidence privée à main gauche, bien conserver le chemin tracé. La partie herbeuse se termine en partie gravillonnée pour rejoindre une route. (2) Continuer tout droit en suivant cette route qui traverse la digue de l'Étang de Charmoy. Poursuivre pour retrouver à l'entrée d'un



L'étang de Moutiers

☎ 03 86 45 61 31

7.1 km
📍



(D/A) Dos à l'église, descendre sur la droite, passer le lavoir. Au croisement, partir sur la gauche. (1) S'engouffrer dans le chemin de gauche sous la voûte forestière. Passer le gué sur le Loing et remonter jusqu'aux premières maisons. (2) Juste avant la voie goudronnée, tourner à gauche, à hauteur de la voie ferrée, de nouveau à gauche. Poursuivre jusqu'à la prochaine route en gardant constamment le voie ferrée à main droite. (3) Traverser avec prudence la RD85. Longer la voie ferrée par la droite. Passer le Pont Cobaty qui enjambe le Loing et permet une première vue sur l'étang. Peu après le pont, descendre sur la droite et longer la rive. Aboutir au niveau de la digue. Virer sur la voie goudronnée en partant sur la droite. (4) En bout de digue, tourner à droite et de suite après, à gauche dans le chemin. Poursuivre en maintenant le chemin sur la gauche. Déboucher sur une route transversale.



Circuit des trois étangs

☎ 03 86 45 61 31

📄 <https://www.puisaye-tourisme.fr/prepare>

7.1 km
📍



Départ depuis le parking de l'église, place du Moine Glaber. (D/A) Prendre en direction du bourg, sur la place de la Mairie, obliquer légèrement à droite, suivre la Rue de la Forge. Au "stop", prendre en face le chemin de terre. (1) À la route principale, garder le bas côté gauche sur 400m et tourner à gauche en direction des Proux de la Route. Cette petite voie se prolonge par un chemin de terre. Conserver ce chemin principal pour tourner à droite dans le virage à l'équerre (laisser le sentier de gauche) pour rejoindre et traverser une petite route goudronnée et suivre celle qui mène aux Belles Fontaines. Cheminer sur 150m et virer à droite dans le chemin. Le suivre, parfois quelques entrées dans le bois ou dans un champ sont à oublier. Et pratiquement en bout, ce chemin creux devient difficile à parcourir, alors, prendre à gauche le sentier tracé entre ce bois et l'ancien chemin creux pour arriver au premier étang de ce parcours



Guédelon

☎ 03 86 45 66 66

D 955

📄 <https://www.guedelon.fr/>

2.7 km

📍 TREIGNY-PERREUSE-SAINTE-COUMBE 

C'est en forêt de Guédelon, au cœur d'une ancienne carrière, que les ouvriers bâtissent chaque jour, sous vos yeux, un château fort du XIIIe siècle. Carriers, tailleurs de pierre, maçons, charpentiers, forgerons, tuiliers, menuisiers, cordiers, charretières, charron, peintres, vanniers, potiers, jardiniers... transforment et valorisent la pierre, le bois, la terre présents sur le site pour vous livrer les secrets des bâtisseurs du Moyen Âge. De saison en saison, les ouvriers de Guédelon relèvent ce défi hors normes. L'enceinte fortifiée, le logis et ses charpentes, la chambre et ses peintures murales, la cuisine et le cellier, les salles de tir et leurs imposantes voûtes d'ogives, la chapelle, la moitié du chemin de ronde... ont été réalisés sous les yeux de milliers de visiteurs venus visiter ce chantier unique au monde. En 2026, les ouvriers poursuivent les maçonneries de l'imposante porte entre deux tours



Le Couvent

☎ 03 86 74 75 38

4-8, rue du Couvent

📄 <http://www.lecouventdetreigny.com>

2.9 km

📍 TREIGNY-PERREUSE-SAINTE-COUMBE 

Le Couvent est un bâtiment dont l'origine remonte aux XVe s., autrefois propriété de la Congrégation hospitalière des sœurs de la Providence de Sens. Le Couvent, réhabilité, abrite les expositions organisées par l'Association de Potiers Créateurs de Puisaye, où se côtoient les œuvres des Potiers de l'Association et celles de leurs invités. Depuis 1982, les membres de l'Association des Potiers Créateurs de Puisaye, se sont donnés pour mission de faire découvrir la céramique contemporaine dans toute sa diversité. Trois expositions installées dans les six salles du Couvent, un festival de céramique en août, ainsi que diverses animations accueillent plus de 6 000 visiteurs.



Parc Animalier de Boutissaint

☎ 03 86 74 18 18
Treigny

🌐 <https://parc-boutissaint.qweekle.com/sh>

3.6 km

📍 TREIGNY-PERREUSE-SAINTE-COMBE  **3**

Vivez l'expérience Boutissaint : une immersion nature unique en Europe ! Venez éveiller vos sens et vous offrir des souvenirs inoubliables en évoluant sur 400 ha de forêt où vivent 400 animaux en totale liberté : cerfs, daims, sangliers ainsi que bisons d'Europe et moutons en enclos. A parcourir librement, à pied, avec vos vélos ou vos chevaux.



Château de Ratilly

☎ 06 09 12 13 74
Treigny

🌐 <https://chateauderatilly.fr/>

5.7 km

📍 TREIGNY-PERREUSE-SAINTE-COMBE  **4**

Au débouché d'un petit chemin de terre surgit l'impressionnante façade du Château de Ratilly, véritable forteresse médiévale construite sur des fondations du XIe s., achevée au XIIIe, puis transformée pour partie à la Renaissance. Les quatre tours d'angle, les deux tours d'entrée défendant le pont-levis, les douves, le pigeonnier entourent la charmante cour intérieure carrée Depuis 1951, l'atelier de poterie, les expositions, spectacles et stages font de Ratilly un centre d'art de premier plan.



Maison de la Mémoire potière

☎ 03 86 39 63 72
29 Faubourg des Poteries

🌐 <https://www.maisondelamemoirepotiere>

5.7 km

📍 SAINT-AMAND-EN-PUISAYE  **5**

Rare vestige quasiment intact des poteries du 19ème siècle, l'ancienne poterie de Monsieur Gaubier dit Cadet aujourd'hui "Maison de la mémoire potière" offre un ensemble complet et quasi unique de bâtiments typiques de la production potière. Les visites guidées vous replaceront dans l'ambiance du début du siècle et vous feront découvrir à travers ce site l'histoire de la poterie en Puisaye. Une démonstration de tournage pourra conclure votre visite.



Musée du Grès

☎ 03 86 39 74 97
Château 13, Grande rue

🌐 <https://www.museedugres.fr/>

5.8 km

📍 SAINT-AMAND-EN-PUISAYE  **6**

Dans plusieurs salles du château Renaissance, le musée retrace, autour d'une collection de grès utilitaires, quatre siècles d'une histoire qui a façonné le paysage et les hommes. Pays de bocage et de forêts, la Puisaye est, de par la nature de son sous-sol, riche en argile gréseuse, une terre de prédilection pour la poterie. Cette argile, cuite à haute température dans les fours couchés, a la propriété de vitrifier dans la masse, ce qui donne aux récipients la grande résistance et la totale étanchéité qui ont fait leur succès. Ici sont nées des pièces à usage culinaire : toulons, berchets, crapauds, dont la diffusion a très largement dépassé le cadre de la Bourgogne nivernaise. Cet environnement favorable incitera quelques artistes à s'installer en Puisaye à la fin du 19e siècle. Marqués par le Japonisme et l'Art Nouveau, ils développeront autour de leur maître Jean Carriès (1855-1894) un courant artistique actif pendant près



Réservoir du lac du Bourdon

☎ 03 86 74 10 07

6.8 km

📍 SAINT-FARDEAU  **7**

Au cœur de la Puisaye-Forterre, le Lac du Bourdon c'est l'endroit qu'il vous faut lorsqu'on aime les loisirs nautiques et de plein air : canoë-kayak, pédalos, voile, planche à voile et en juillet-août, baignade surveillée et initiation à l'aviron. Balade, camping, restauration et équitation autour du Bourdon.



La Bâtisse

☎ 03 86 45 68 00

2 bis, Lieu-dit la Bâtisse D 85 - route de Saint-Fargeau

🌐 <https://poterie-batisse.com/>

7.7 km

📍 MOUTIERS-EN-PUISAYE



Four couché du XVIII^e siècle. Ateliers de 1930. Fondée au XVIII^e s., La Bâtisse a vu se succéder 10 générations de potiers de père en fils. Dans l'atelier de 1930 toujours en activité où se reproduisent des gestes ancestraux : le pétrissage de la terre, le tournage et l'émaillage, la Poterie de la Bâtisse vous fera voyager au travers du temps !



Maison natale de Colette

☎ 03 86 44 44 05

8-10, rue Colette

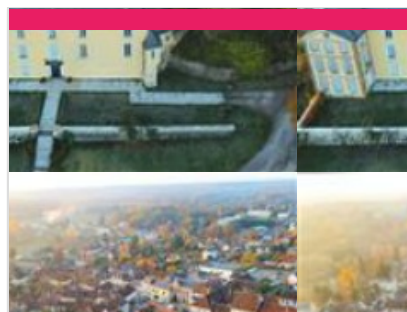
🌐 <http://www.maisondecolette.fr>

8.5 km

📍 SAINT-SAUVEUR-EN-PUISAYE



Voyagez à travers le temps à la rencontre de la plus célèbre des bourguignonnes : l'écrivain Colette. Maison et jardins ont été fidèlement reconstitués d'après les textes de l'auteur et les documents d'archives : couleurs, papiers peints, mobilier permettent de retrouver l'ambiance d'une maison bourgeoise à la fin du XIX^e siècle. Tout au long de l'année, la maison de Colette vous propose également des festivals, des lectures, des conférences, des ateliers et des projections.



Musée Colette

☎ 03 86 45 61 95

Place du Château

🌐 <https://www.musee-colette.com/>

8.6 km

📍 SAINT-SAUVEUR-EN-PUISAYE



Créé à l'initiative de sa fille Colette de Jouvenel et ouvert en 1995, le musée Colette est agréé musée de France. Gabrielle Colette, célèbre auteure, est née à Saint-Sauveur-en-Puisaye en 1873. Le musée qui lui est consacré en plein cœur de son village natal prend place au sein du château, rebâti au XVII^e siècle. Si elle n'y a jamais séjourné, Colette l'évoque néanmoins au début de son premier roman, Claudine à l'école : « Montigny [...] ça s'étage en escalier au-dessous d'un gros château, rebâti sous Louis XV et déjà plus délabré que la tour sarrasine, épaisse, basse, toute gainée de lierre, qui s'effrite par en haut, un petit peu chaque jour. » La tour dite sarrasine est un donjon au plan rare, ovoïde, du XI^e et XII^e siècle. C'est dans ce lit de verdure et d'histoire que repose le Musée Colette, « un musée pour les sens autant que pour l'esprit » comme le présente la muséographe, Hélène Muat. Un musée vivant où la voix et le



Château de Saint-Fargeau

☎ 03 86 74 05 67

Place du château

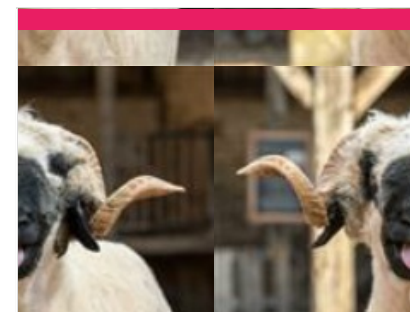
🌐 <https://www.chateau-de-st-fargeau.com/>

11.4 km

📍 SAINT-FARGEAU



Au premier abord, on se heurte à l'aspect monumental et écrasant d'une maison fortifiée et défensive du XV^e siècle, faite pour traverser les siècles. Mais à peine entré dans la cour d'honneur, on découvre un somptueux décor... un chef d'œuvre classique du XVII^e siècle, dessiné par le Vau. Le château de Saint-Fargeau, qui fut le berceau de la famille maternelle de l'académicien Jean d'Ormesson, est largement évoqué dans le roman de ce dernier, Au plaisir de Dieu, et a servi de cadre au tournage du feuilleton télévisé tiré de cette œuvre.



La ferme du Château

☎ 07 67 91 92 48

Allée des Platanes

🌐 <https://www.ferme-du-chateau.com/>

11.4 km

📍 SAINT-FARGEAU



La Ferme du Château est un endroit remarquable, instructif et un retour en arrière des plus agréables avec ses animaux en liberté (chèvres, veaux, poules, cochons, canards, oies...). Profitez des nombreuses animations qui raviront petits et grands : dégustez un morceau de pain sorti tout droit du four, donnez le biberon aux veaux et aux chevreaux, goûtez le lait de chèvre encore chaud, prenez soin des poneys dans la ferme, caressez tous les animaux présents !



Musée de l'Aventure du Son

☎ 03 58 47 00 15

2 Place des Augustins

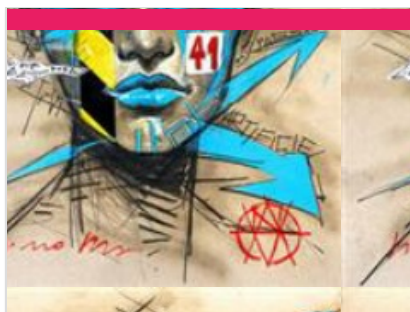
🌐 <https://www.aventureduson.fr/>

11.6 km

📍 SAINT-FARGEAU



Collections publiques uniques en Europe sur ce thème, L'Aventure du Son expose plus de 1 000 instruments de musique mécanique, phonographes et radios. Installé dans un couvent du XVIIe s. au centre de Saint-Fargeau, capitale de la Puisaye, le musée propose de découvrir l'aventure du son grâce à des objets exceptionnels : orgues de barbarie, pianos mécaniques, premières inventions de Cros, Edison, Lioret, Pathé, etc. jusqu'aux appareils Pioneer. Le musée permet également au public de se plonger dans l'univers de la radiophonie par la visite d'un ensemble de radios particulièrement riche, de l'invention de Branly jusqu'à nos jours. Un musée à voir et à écouter. Pour les plus jeunes, le Musée propose une visite ludo-éducative sur des tablettes numériques.



Centre Régional d'Art Contemporain

☎ 03 86 44 02 18

Château du Tremblay

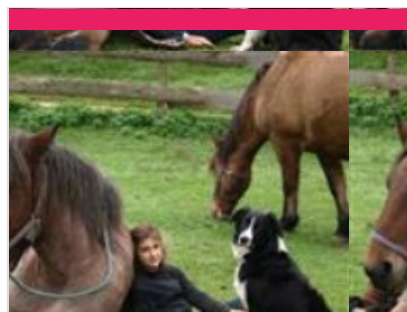
🌐 <https://crac-fontenoy.fr/>

15.8 km

📍 FONTENOY



Au Centre d'Art de Fontenoy, trois espaces permanents sont dédiés : - l'un à M'An Jeanne, vieille dame de 71 ans qui révéla avec des pastels tout un univers fantastique, - les deux autres à l'œuvre de Fernand Rolland, peintre et poète et Jean-Louis Vetter, sculpteur ; tous deux fondateurs du Centre Régional d'Art Contemporain. Deux expositions temporaires sont proposées au public pendant la saison.



La Ferme du Moulin de Vanneau

☎ 03 86 45 59 80

5 chemin du moulin

🌐 <http://www.moulin-de-vanneau.fr/>

16.3 km

📍 SAINTS-EN-PUISAYE



Envie de passer un moment sympa en famille ? Bienvenue au Moulin Vanneau, une ferme d'antan où oies, chats, poneys ou encore cochons vivent comme au bon vieux temps. Pourquoi ne pas découvrir les lieux lors d'une balade à Poney ou à cheval de trait ? Découvrez ensuite le fonctionnement du moulin à eau toujours en activité. La fabrication de farine n'aura plus de secret pour vous et sentez-vous cette odeur de bon pain chaud ? Avec un peu de chance vous assisterez à la cuisson dans le four à pain. Quant à l'écomusée, il vous transportera au siècle dernier. Pour terminer, partez à la découverte des marais de la vallée du Branlin au travers un sentier de promenade pour découvrir ce site naturel remarquable. Mais ça donne faim tout ça ! Pas de soucis, sur place l'auberge vous permettra de recharger vos batteries avec de bons plats bio et locaux en terrasse ou à l'auberge.



Musée de la Bataille de Fontenoy

☎ 03 86 44 02 18

Rue Marien

🌐 <https://www.bataille-fontenoy841.fr/>

16.5 km

📍 FONTENOY



C'est à Fontenoy-en-Puisaye qu'eut lieu le 25 juin 841, l'importante bataille qui opposa les trois petits fils de Charlemagne : Lothaire, Louis le Germanique et Charles le Chauve, prélude au traité de Verdun signé en 843 qui consomma le partage de l'Empire (un obélisque commémoratif se trouve route de Thury). Au rez-de-chaussée, maquettes de Jacques Perreaut et peintures de Fabienne Dubois évoquant le site de la bataille (sculptures à découvrir dans le bourg). À l'étage, un combattant carolingien armé vous attend. Revivez cette page d'histoire grâce à une maquette animée de bande-son. Le musée s'est enrichi de pointes de lances trouvées sur le site.



Château-Fort des Comtes d'Auxerre et de Nevers

☎ 03 86 41 51 71

17, rue du Château

🌐 <https://www.chateau-de-druyes.com/>

20.9 km

📍 DRUYES-LES-BELLES-FONTAINES



Du château, il reste les murs et les tours d'enceinte ainsi que l'imposante poterne avec ses imposants mâchicoulis, qui défendait l'entrée principale (sur trois étages, dont la terrasse accessible lors de la visite). L'importance de ces vestiges, leur situation au sommet d'un piton rocheux, confèrent à l'ensemble une majesté et une puissance impressionnantes. Nombreuses expositions à l'intérieur. À ne pas manquer, dans la ville basse, la belle église romane dédiée à saint Romain et le tilleul classé, le lavoir, la maison natale de Jean-Roch Coignet, l'auteur des célèbres Cahiers du capitaine Coignet et celle de l'ingénieur Jean Bertin, le père de l'aérotrain. Aire de pique-nique et jeux pour enfants vers les sources de la Druyes.



Carrière Souterraine d'Aubigny

☎ 03 86 52 38 79#03 86 41 91 90
Hameau d'Aubigny Taingy
🌐 <https://carriere-aubigny.com/>

21.9 km

📍 LES HAUTS DE FORTERRE 🏛️ 🇹

La pierre de cette carrière exploitée depuis des centaines d'années a été utilisée pour la construction de l'Opéra, de l'hôtel de ville de Paris, du Conservatoire national des arts et métiers, des cathédrales d'Auxerre et de Sens et de nombreux édifices publics. L'extraction des blocs de pierre a laissé place à d'impressionnantes grottes portant les traces des lances et des aiguilles, seuls outils utilisés par les carriers pendant des siècles. Vous pouvez visiter le lieu à travers un parcours ludique et numérique, sur l'application Legendr pour résoudre cette énigme.



La Pyramide du Loup

☎ 09 54 94 64 47
Lieu-dit les Gilats
🌐 <https://www.lapyramideduloup.com>

25.4 km

📍 TOUCY 🏛️ 🇺

Une sortie ludique & éducative en lien avec la nature, réservez dès à présent votre sortie clé en main ! Au cœur d'une nature boisée, la Pyramide du Loup vous attend pour plonger dans l'univers du loup et de la biodiversité ! Partez à l'aventure en voyageant à travers le temps pour mieux comprendre l'évolution des relations entre l'Homme et le Loup depuis la Préhistoire jusqu'à nos jours. Du cycle 1 au cycle 4, nos animations sont adaptées avec un apport théorique et ludique. Animations sur les espèces animales et végétales (demander le dossier pédagogique). Profitez de notre parcours « Sentier pieds nus » L'objectif de ce parcours est de vivre des sensations nouvelles en utilisant d'autres sens que la vue. Les yeux bandés, nous marchons pieds nus à travers différents environnements pour les reconnaître grâce au toucher, comme les animaux le font dans la nature. Et pour pimenter la chose... une



L'Alambiqué

☎ 06 95 16 88 11
30 route de Cosne

6.0 km

📍 SAINT-AMAND-EN-PUISAYE 🍷 1

Des rhums arrangés en Puisaye ! Si le rhum vient directement de Guadeloupe et se nomme le Montebello. Pour les épices, qui viennent de Madagascar, Laura se fournit auprès de l'association Comptoir Ylang Ylang qui assure un salaire décent aux producteurs et côté fruits, elle se les procure au maximum chez les producteurs du coin notamment pour les fraises, framboises ou encore les pommes. Un cadeau aux senteurs de Noël. Retrouvez ses rhums dans les accueils touristiques de St Fargeau et St Amand.



Les Mauvais Garçons

4 Lieu-dit Bel-Air
🌐 <https://mauvaisgarcons.beer/>

6.1 km

📍 SAINT-AMAND-EN-PUISAYE 🍷 2

Un florilège de styles de bières du monde, brassées en séries limitées, à l'inspiration du moment et de la saison ! Ambrée, rouge, ambrée, ipa, tous les styles sont disponibles pour offrir à Noël. Retrouvez leurs produits en point de vente à l'accueil touristique de Saint Amand en Puisaye ou à l'épicerie de Saint Amand ou en commande.



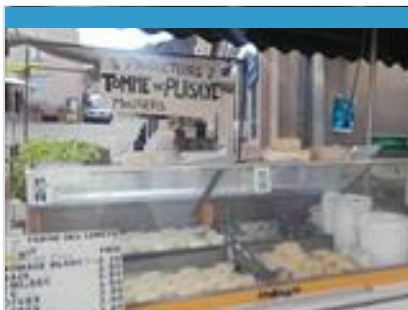
La Bergerie de la Source

☎ 0675201703
Lieu-dit Les Guittons

6.1 km

📍 TREIGNY-PERREUSE-SAINTE-COLOMBE 🍷 3

En conversion Agriculture Biologique pour obtenir le label en septembre 2021, je suis installée avec mes brebis Lacaune au cœur de la Communauté de Communes "Portes de Puisaye-Forterre", à Sainte Colombe sur Loing au pied de la source du Loing. Je transforme tout leur lait en différents produits fromagers à savoir des fromages à pâte lactique frais et affinés, des yaourts et de la tomme. Productions de la ferme : Produits de la ferme: fromages frais et affinés, tomme et yaourts au lait de brebis agneau suivant disponibilité

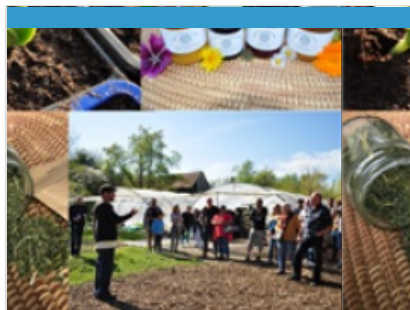


Ferme de la Cour aux Roches

☎ 03 86 45 58 03#03 86 45 59 63
Les Lorets


6.8 km
📍 MOUTIERS-EN-PUISAYE  4

Ferme bocagère située en Puisaye dont les bâtiments datent du XVIII^e siècle. Mode de production en agriculture biologique, dans le respect de l'environnement et du consommateur. Nous ne proposons pas de visite en tant que telle, mais nous commercialisons sur les marchés de Toucy et Saint-Sauveur, ainsi que dans 2 épicerie: un Déjeuner sur l'Herbe à Toucy et l'Amarante à Saint-Amand-en-Puisaye. Fromage de vache (fromage blanc, tomme, nature, poivre, cendré), légumes bio, boeuf charolais (entrecôte, pavé).



Le Jardin des Thorains

☎ 06 80 46 72 08#06 80 46 72 19
Les Thorains
🌐 <https://www.lejardindesthorains.fr/>

11.1 km
📍 LAVAU  5

Le Jardin des Thorains, créé en 2013 à Lavau, en Puisaye, est une association et une ferme agricole engagée dans la préservation de la Nature et de la Biodiversité. Elle est membre du "Réseau Semences Paysannes", réseau national d'acteurs de la semences libres. L'association a développé un jardin maraîcher biologique, propose 400 variétés de graines naturelles et reproductibles et, au printemps, des plants de fruits, fleurs, légumes, aromates et médicinales. Elle propose également une gamme d'épicerie fine (sirops, gelées, tisanes,...) transformée à la ferme et une gamme de chanvre CBD (fleurs et infusions). Stages et formations autour de la permaculture sont à la carte. Le fil rouge est l'autonomie et la transmission, possible grâce au travail de la graine à la graine.



Pâtissier Chocolatier Biscuitier Fléchaïs

☎ 03 86 74 06 71
1, rue des Lions

🌐 <https://www.patisserie-flechaïs.fr/>

11.5 km
📍 SAINT-FARBEAU  6

Spécialités maison : macarons de la Puisaye (délicieux petits gâteaux moelleux aux amandes), les croquets tendres (gâteaux tendres et friable, idéal à déguster avec un thé ou un café).



